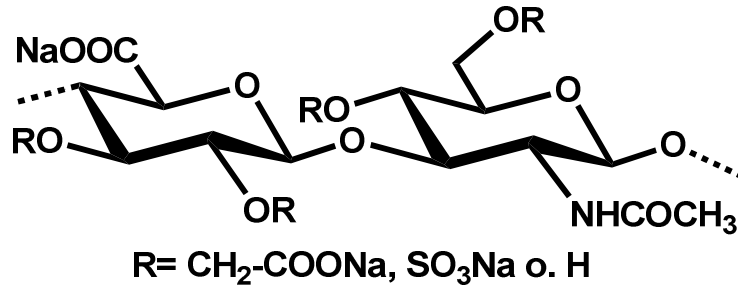


## Datenblatt

### *Sulfatierte Carboxymethyl-Hyaluronsäure (Na-Salz)*



Ref-N°	Molmasse (kDa)	Funktionalisierungsgrad	Batchgröße	Preis
BMA-S-030	10 - 20	DS (CM) ca. 0,5 DS (S) ca. 3	1 - 5 g	auf Anfrage

**Wir freuen uns auf Ihre Anfrage.**

Bitte beachten Sie auch unsere anderen Syntheseangebote.

#### Kontakt

Dr. Matthias Schnabelrauch

Dr. Ralf Wyrwa

[www.innovent-jena.de](http://www.innovent-jena.de)

[ms@innovent-jena.de](mailto:ms@innovent-jena.de)

[rw1@innovent-jena.de](mailto:rw1@innovent-jena.de)

Tel. 03641 2825-12

Tel. 03641 2825-12



Mitglied der  
ZUSE-GEMEINSCHAFT