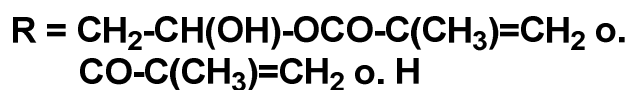
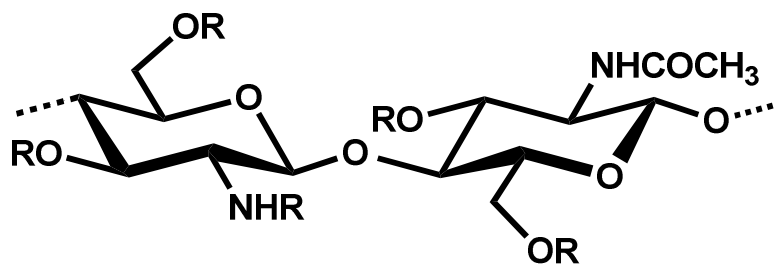


Datenblatt

Methacryliertes Chitosan



Ref-N°	Molmasse (kDa)	Funktionalisierungsgrad	Batchgröße	Preis
BMA-S-004	verschiedene hoch- bzw. niedrigviskose Chitosane (Edukt)	DS < 1	1 - 10 g	auf Anfrage

Wir freuen uns auf Ihre Anfrage.

Bitte beachten Sie auch unsere anderen Syntheseangebote.

Kontakt

Dr. Matthias Schnabelrauch

Dr. Ralf Wyrwa

www.innovent-jena.de

ms@innovent-jena.de

rw1@innovent-jena.de

Tel. 03641 2825-12

Tel. 03641 2825-12



Mitglied der
ZUSE-GEMEINSCHAFT