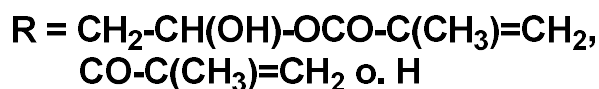
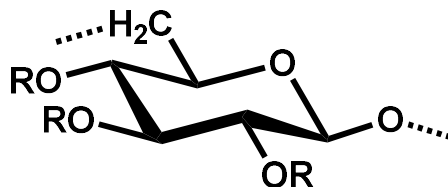


Datenblatt

Methacryliertes Dextran



Ref-N°	Molmasse (kDa)	Funktionalisierungsgrad	Batchgröße	Preis
BMA-S-008	20, 100 bzw. 500 (Edukt)	DS < 1	1 - 10 g	auf Anfrage

Es können auch Dextrane mit anderen Molmassen methacryliert werden.

Wir freuen uns auf Ihre Anfrage.

Bitte beachten Sie auch unsere anderen Syntheseangebote.

Kontakt

Sabrina Hauspurg

www.innovent-jena.de

sh3@innovent-jena.de

Tel. 03641 2825-12



Mitglied der
ZUSE-GEMEINSCHAFT